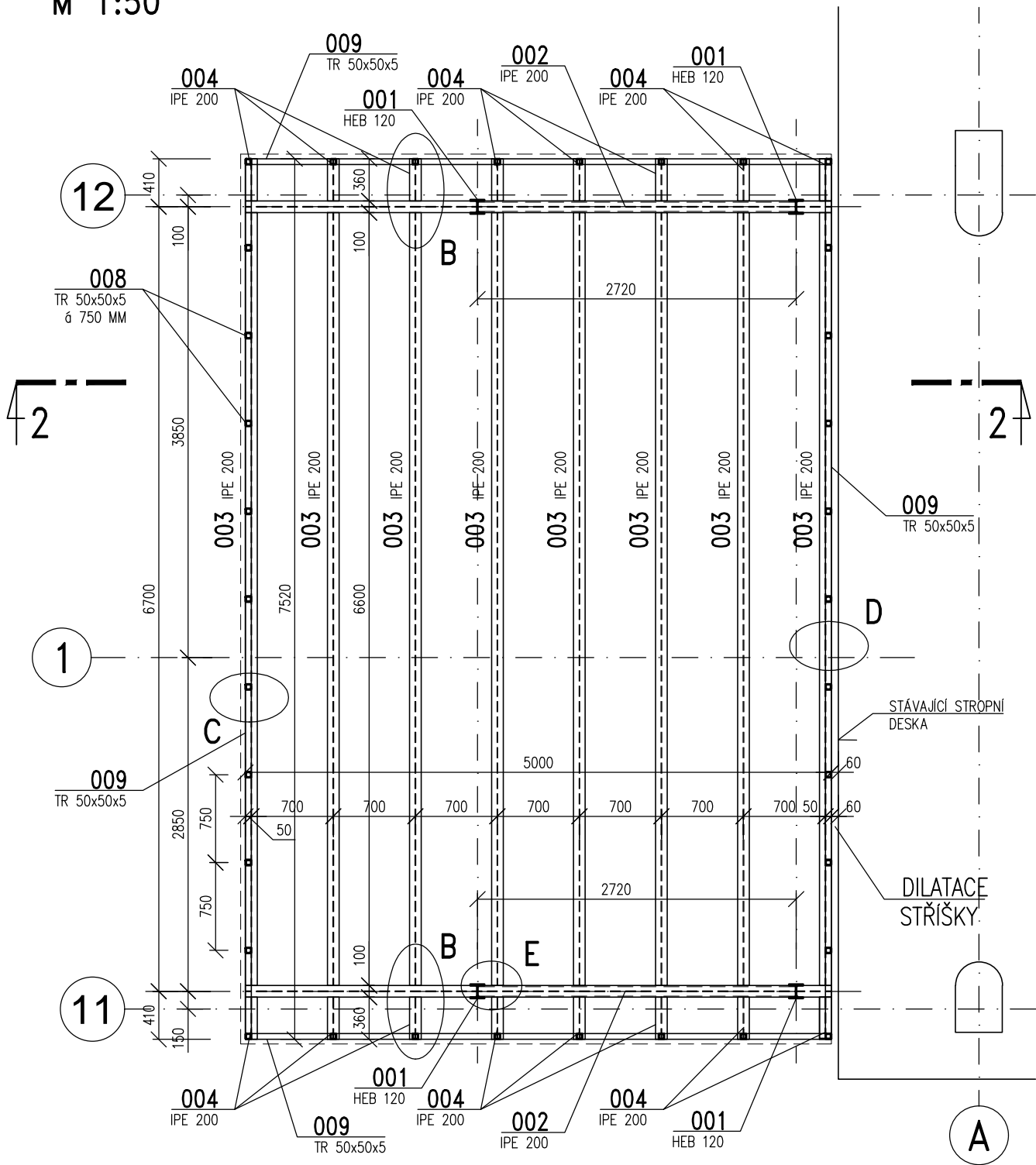
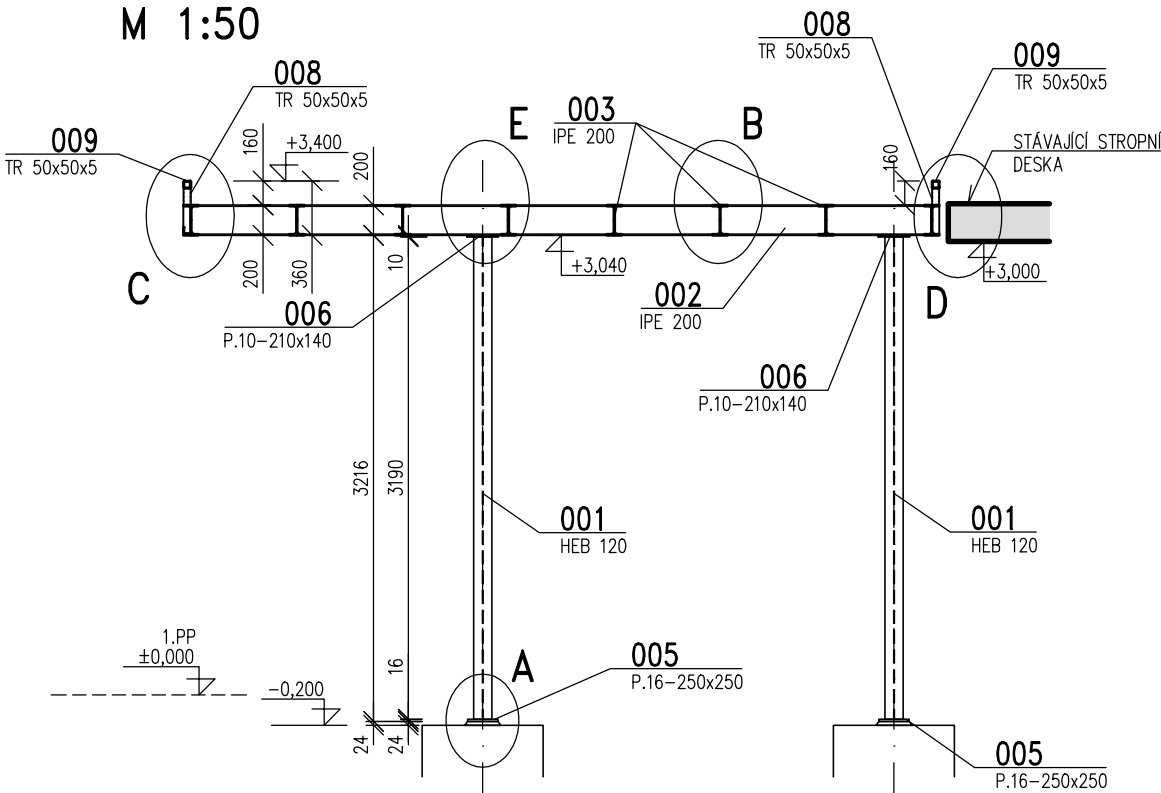


OCELOVÁ KONSTRUKCE OK2

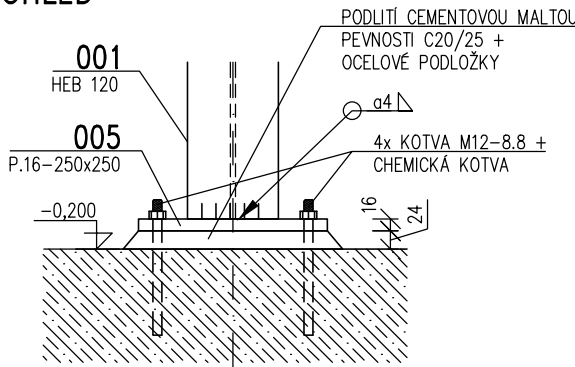
PŮDORYS
M 1:50



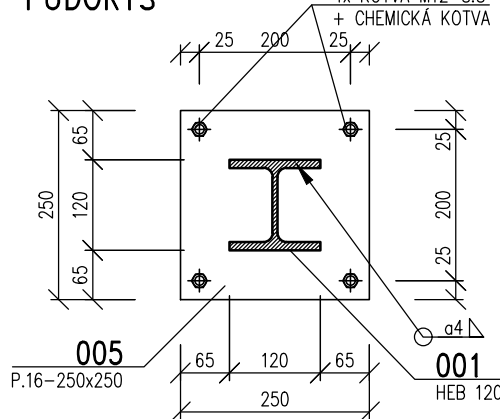
ŘEZ 2-2
M 1:50



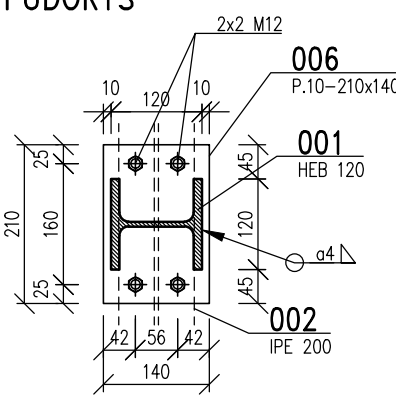
DETAIL A M 1:10
POHLED



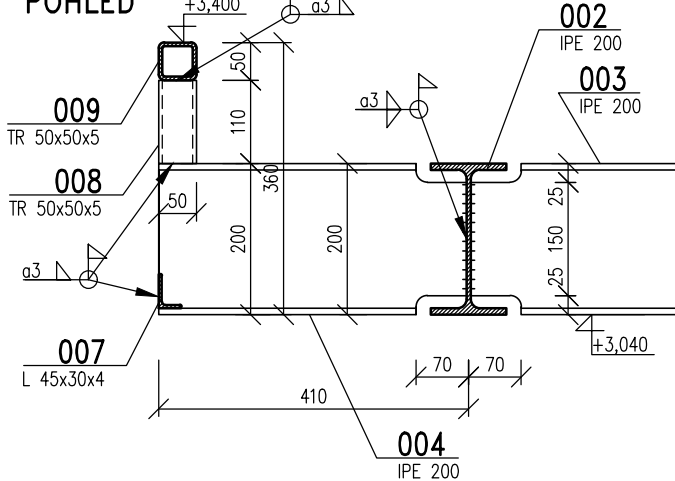
DETAIL A M 1:10
PŮDORYS



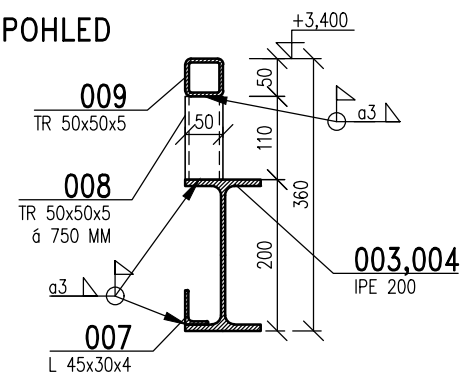
DETAIL E M 1:10
PŮDORYS



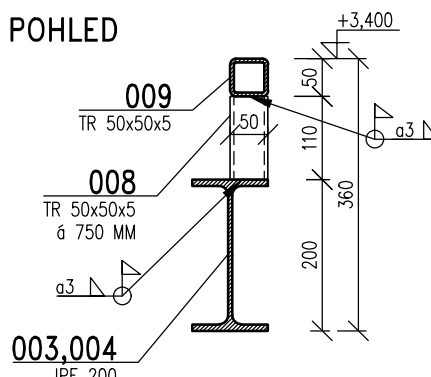
DETAIL B M 1:10
POHLED



DETAIL C M 1:10
POHLED



DETAIL D M 1:10
POHLED



VÝPIS OCELI S235 JR+M

POL.	PROFIL	DĚLKA (m)/ PLOCHA (m2)	KS CEKEM	kg/m (kg/m2)	HMOTNOST CELKEM (kg)
001	HEB 120	3,19	4	26,7	340,7
002	IPE 200	5,00	2	22,4	224,0
003	IPE 200	6,694	8	22,4	1199,6
004	IPE 200	0,40	16	22,4	143,4
005	P.16-250x250	0,0625	4	125,6	31,4
006	P.10-210x140	0,03	4	78,5	9,4
007	L 45x30x4	20,00	1 bm	2,25	45,0
008	TR 50x50x5	0,11	34	6,366	23,8
009	TR 50x50x5	28,00	1 bm	6,366	178,2
MEZISOUČET (kg)					2195,5
PŘÍRAŽKA NA SPOJE A NA PŘÍPADNOU NEPŘESNOST					2,5,0%
CELKOVÁ HMOTNOST (kg)					2250,4

POZNÁMKA

- PŘED PROVÁDĚNÍM OVĚŘIT VŠECHNY NEZBYTNÉ KÓTY DLE SKUTEČNÉHO STAVU. PŘI ZJIŠTĚNÍ ROZDÍLŮ MEZI PROJEKTOVOU DOKUMENTACÍ A SKUTEČNÝM STAVEM BUDOU TYTO ÚDAJE NEPRODLENĚ SDĚLENY PROJEKTANTOVI.
- VÝROBA A MONTÁŽ OCELOVÉ KONSTRUKCE BUDE PROVEDENA DLE ČSN 732601, VELIKOST JEDNOTLIVÝCH ODCHYLEK SE ŘÍDÍ DLE ČSN 732611 – VIZ TECHNICKÁ ZPRÁVA. VÝROBNÍ DOKUMENTACE (DILENSKÁ DOKUMENTACE) BUDE VČETNĚ MONTÁŽNÍHO POSTUPU PŘEDLOŽENA K ODSOUHLASENÍ PROJEKTANTOVI. MONTÁŽNÍ POSTUP BUDE V SOULADU S POV, PLATNÝMI ZÁKONY A PLATNÝMI NORMAMI – VIZ TECHNICKÁ ZPRÁVA.
- PŘI PROVÁDĚNÍ STAVBY BUDOU DODRŽOVÁNY VŠECHNY PLATNÉ ZÁKONY OHLEDNĚ BEZPEČNOSTI A OHRANY ZDRAVÍ A NAVAZUJÍCÍ PLATNÁ NAŘÍZENÍ VLÁDY A VYHLÁŠKY. PŘEDEVŠÍM BUDOU DODRŽOVÁNA NAŘÍZENÍ VLÁDY 101/2005 Sb., 362/2005 Sb., 591/2005 Sb.
- NA NOSNOU KONSTRUKCI NEJSOU Z HLEDISKA POŽÁRNĚ BEZPEČNOSTNÍHO ŘEŠENÍ, KTERÉ JE SAMOSTATNOU PŘÍLOHOU PROJEKTU, KLADENY ŽÁDNÉ POŽADAVKY.

VÝROBNÍ DOKUMENTACE BUDE ODSOUHLASENA PROJEKTANTEM

MATERIÁLY, POVRCHOVÁ ÚPRAVA, GEOMETRICKÉ TOLERANCE A PROVÁDĚNÍ KONSTRUKCÍ JE PODROBNĚ SPECIFIKOVÁNO V TECHNICKÉ ZPRÁVĚ

PŘED PROVÁDĚNÍM OVĚŘIT VŠECHNY NEZBYTNÉ KÓTY DLE STÁVAJÍCÍHO STAVU. PŘI ZJIŠTĚNÍ ROZDÍLŮ MEZI PROJEKTOVOU DOKUMENTACÍ A SKUTEČNÝM STAVEM BUDOU TYTO ÚDAJE NEPRODLENĚ SDĚLENY PROJEKTANTOVI

OCELOVÉ KONSTRUKCE:

- TŘÍDA PROVEDENÍ EXC2 B DLE ČSN EN 1090-2
- JAKOST: S235 JR+M DLE ČSN EN 10025-2
S235 JRH DLE ČSN EN 10210-1
- ŠROUBY: 8.8 DLE ČSN EN 24014
- MATICE: 8 DLE ČSN EN 24032
- PODLOŽKY DLE ČSN 021702
- POVRCHOVÁ ÚPRAVA: – SLOUPKY: ŽÁROVÝ POZINK – VIZ TZ
– VODOROVNÉ NOSNÍKY: NÁTĚRY – VIZ TZ

POSTUP PROVÁDĚNÍ – VIZ TECHNICKÁ ZPRÁVA

±0,000 = 263,15 m n.m.

Revize	Vypracoval	Popis revize	Datum
--------	------------	--------------	-------

<div><div>LT PROJEKT</div><div>PROJEKTOVÁNÍ ZOBRAZOVACÍ VÝSTAVBY</div></div>		<div>Hlavní inženýr projektu: ING. LUDĚK TOMEK</div> <div>Vedoucí projektant zakázky: ING. PETRA VÁCLAVKOVÁ</div>		<div>Investor:</div> <div>Nemocnice Vyškov, příspěvková organizace Purkyňova 235/36, 682 01 Vyškov Tel: +420 517 315 111 www.nemvy.cz</div>	
<div>Profese:</div> <div>STATIKA</div>		<div>A+Z PROJEKT TEAM</div> <div>624 00 Brno, Uřetova 33 IČO 28274725 tel.: +420 532288330, mob.: +420 606229143 e-mail: info@aplusprojekt.cz</div>		<div>Autorizace:</div>	
<div>Odpovědný projektant:</div> <div>ING. ALEŠ UTÍKAL</div>		<div>Vypracoval:</div> <div>ING. HELENA NEČKOVÁ</div>	<div>Kontroloval:</div> <div>ING. ALEŠ UTÍKAL</div>		
<div>Akce:</div> <div>NEMOCNICE VYŠKOV, p.o. URGENTNÍ PŘÍJEM</div>				<div>Zakázkové číslo:</div> <div>46 - 2021</div> <div>Paré:</div>	
				<div>Datum:</div> <div>07 - 2022</div>	
				<div>Stupeň:</div> <div>DPS</div>	
<div>Objekt:</div> <div>URGENTNÍ PŘÍJEM</div>		<div>SO 01</div>		<div>Formát:</div> <div>A0</div>	
<div>Obsah:</div> <div>OCELOVÁ KONSTRUKCE OK2</div>				<div>Měřítko:</div> <div>1:50</div>	<div>Číslo výkresu:</div> <div>D.1.01.2-302</div>